



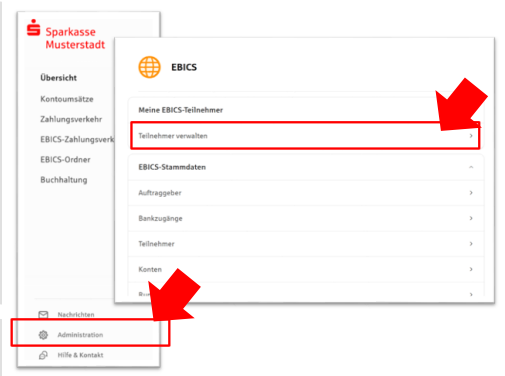
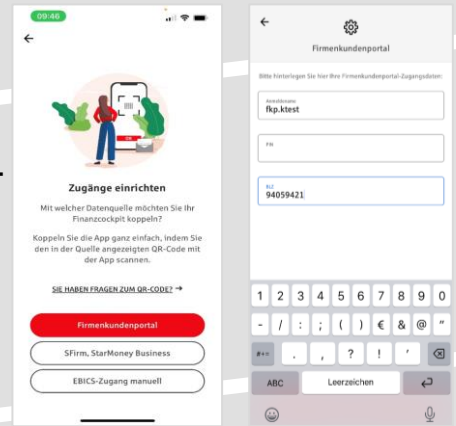
**Sparkasse  
Witten**

# Online-Banking Business Pro „Schritt-für Schritt“ Einrichtung mit der App „S-Finanzcockpit“

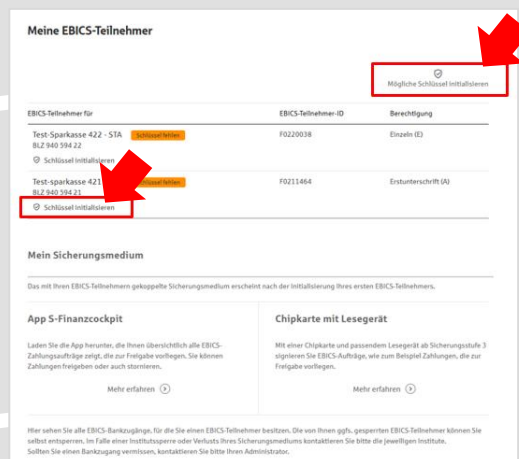


Zur Vorbereitung laden Sie die App „S-Finanzcockpit“ aus dem Google Play- bzw. App-Store runter und vergeben ein individuelles Kennwortes für die App.

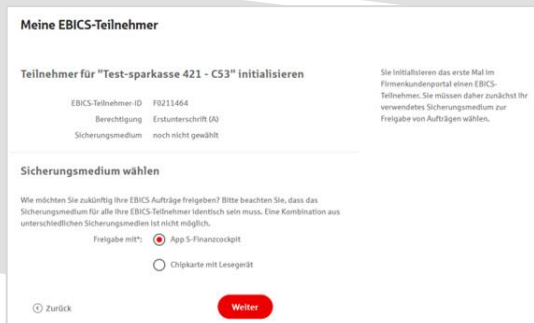
**1. Hinterlegen Sie die vorhandenen Zugangsdaten des Online-Banking Business Pro in der App. Wichtig: Erst wenn die App zum Scannen des QR-Codes auffordert, ist eine Anmeldung im S-Firmenkundenportal verbunden mit einem Sprung in die Teilnehmerverwaltung erforderlich!**



**2. Rufen Sie die EBICS Administration unter Administration > EBICS > Meine EBICS-Teilnehmer > Teilnehmer verwalten auf.**



**3. Initialisieren Sie die Schlüssel für die EBICS-Bankparameter der Teilnehmer mit der Auswahl „Mögliche Schlüssel initialisieren“ für alle Kreditinstitute oder mit „Schlüssel initialisieren“ für ein Kreditinstitut.**



**4. Wählen Sie die „App S-Finanzcockpit“ als Freigabe- bzw. Sicherungsmedium aus und bestätigen mit „Weiter“.**

## 5. Scannen Sie den angezeigten QR-Code aus dem Masken-Dialog in der App „S-Finanzcockpit“.

**EU-PIN eingeben**

Bitte geben Sie die 6-stellige PIN zur Verschlüsselung Ihrer privaten EU-Schlüssel ein.

**Weiter**

**Abbrechen**



## 6. Vergeben Sie in der App eine PIN zur Verschlüsselung der privaten Elektronischen Unterschrift (EU-PIN). Sie erhalten eine Meldung über die erfolgreiche Einrichtung in der App.

**Teilnehmer für "Test-sparkasse 421 - C53" initialisieren**

EBICS-Teilnehmer-ID: F0211604  
 Berechtigung: Erstunterschrift (U)  
 Sicherungsmedium: App S-Finanzcockpit

**EBICS-Teilnehmer mit App koppeln**

Um Ihren EBICS-Teilnehmer mit der App zu koppeln, gehen Sie wie folgt vor:

- Starten Sie die App S-Finanzcockpit.
- Bitte hinterlegen Sie, sofern noch nicht geschehen, in der App unter Mehr - Zugänge - Firmenkundenportal Ihre FKP-Anmeldeidaten.
- Starten Sie den Assistenten zum Importieren von Bankzugängen und scannen Sie den nebenstehenden QR-Code.
- Folgen Sie den Hinweisen in der App.
- Wenn Sie den Prozess in der App abschließen haben, werden Sie nach Abschluss automatisch weitergeleitet.

Sobald der Initialisierungsprozess in der App S-Finanzcockpit abgeschlossen wurde, können Sie über den Button **Weiter** die Initialisierung abschließen.

**Zurück** **Weiter**

## 7. Verlassen Sie die Ausgangsmaske im S-Firmenkundenportal (s. Pkt. 5) über den Button „Weiter“ der nun „Rot“ markiert ist.

**Meine EBICS-Teilnehmer**

Die von der App übertragenen Daten wurden erfolgreich entschlüsselt.

**Teilnehmer für "Test-sparkasse 421 - C53" initialisieren**

EBICS-Teilnehmer-ID: F0211604  
 Berechtigung: Erstunterschrift (U)  
 Sicherungsmedium: App S-Finanzcockpit  
 Schlüsselversionen: A006 (2.048 Bit) - X002 (2.048 Bit) - E002 (2.048 Bit)

**Initialisierung abschließen**

Drucken Sie nun den Initialisierungsbrief aus. Unterschreiben Sie den Brief und senden Sie ihn an das Institut des Bankzuges.

**Initialisierungsbrief drucken**

**Fertig**

**Meine EBICS-Teilnehmer**

**Teilnehmer für "Test-sparkasse 421 - C53" initialisieren**

EBICS-Teilnehmer-ID: F0211604  
 Berechtigung: Erstunterschrift (U)  
 Sicherungsmedium: App S-Finanzcockpit

**EBICS-Teilnehmer mit App koppeln**

Um Ihren EBICS-Teilnehmer mit der App zu koppeln, gehen Sie wie folgt vor:

- Starten Sie die App S-Finanzcockpit.
- Bitte hinterlegen Sie, sofern noch nicht geschehen, in der App unter Mehr - Zugänge - Firmenkundenportal Ihre FKP-Anmeldeidaten.
- Starten Sie den Assistenten zum Importieren von Bankzugängen und scannen Sie den nebenstehenden QR-Code.
- Folgen Sie den Hinweisen in der App.
- Wenn Sie den Prozess in der App abschließen haben, werden Sie nach Abschluss automatisch weitergeleitet.

Sobald der Initialisierungsprozess in der App S-Finanzcockpit abgeschlossen wurde, können Sie über den Button **Weiter** die Initialisierung abschließen.

**Zurück** **Weiter**

## 8. Drucken Sie zum Abschluss den Initialisierungsbrief aus und schicken diesen unterschrieben an das Kreditinstitut zurück. Mit dem Button „Fertig“ ist der Vorgang abgeschlossen.



**HABEN SIE NOCH FRAGEN? Wir sind gerne für Sie da.**

Unseren telefonischen Support erreichen Sie zu unseren üblichen Geschäftszeiten: Montag, Dienstag, Mittwoch und Freitag von 09:00 – 16:00 Uhr, Donnerstag von 09:00 – 18:00 Uhr oder per E-Mail unter [eb@sparkasse-witten.de](mailto:eb@sparkasse-witten.de).

Weitere Informationen erhalten Sie außerdem unter [www.sparkasse-witten.de/fi/home.html](http://www.sparkasse-witten.de/fi/home.html). Stand: März 2023